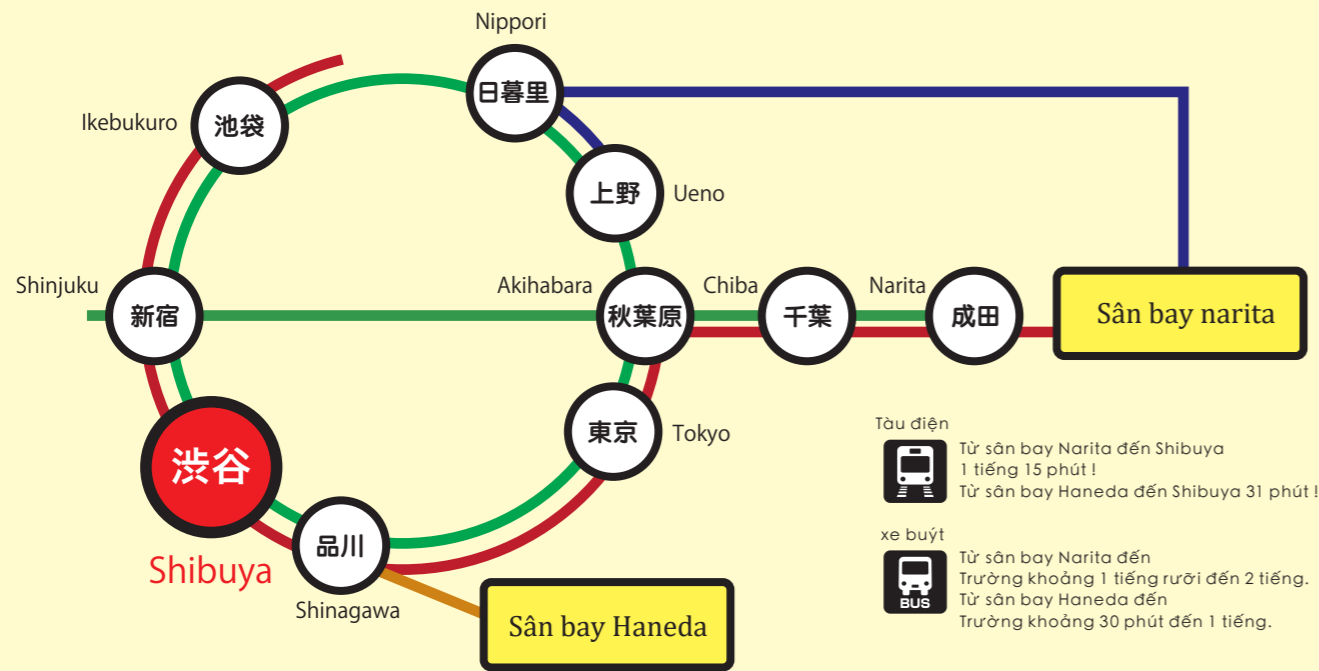


Line Keisei (Keisei Skyliner) Tokyo monorail
Narita Express Line JR



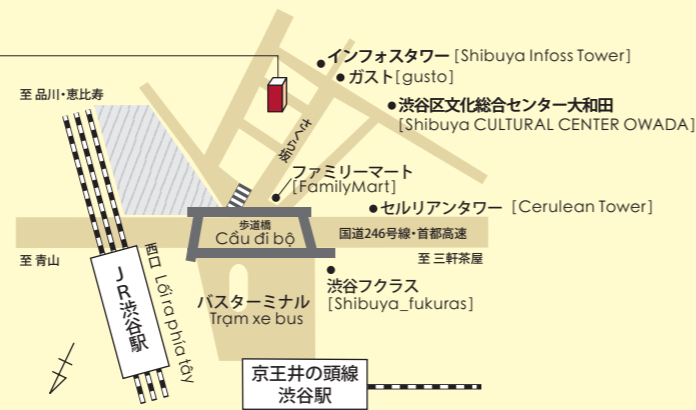
桜丘国際日本語学校

SAKURAGAOKA INTERNATIONAL JAPANESE LANGUAGE SCHOOL



Trường Nhật ngữ quốc tế Sakuragaoka

Từ ga JR Shibuya
Lối ra phía nam cổng phía Tây
3 phút đi bộ



Trường Nhật ngữ quốc tế Sakuragaoka



Hãy liên lạc với chúng tôi theo địa chỉ dưới đây



17-5 Sakuragaoka-chou,
Shibuya-ku,
Tokyo 150-0031 Japan



TEL. +81-3-6416-0021

FAX. +81-3-6809-0621

info@sakura-school.com



Facebook



Tiếng Việt

Facebook



Tiếng Nhật Bản

LINE



@329xswqh

Trường Nhật Ngữ Quốc Tế Sakuragaoka được nằm ở giữa trung tâm Shibuya - Tokyo Vị trí hấp dẫn nổi tiếng của Nhật Bản



Nơi được mệnh danh là một trong những quận sầm uất bậc nhất thủ đô Tokyo. Nơi có chú chó nổi tiếng Hachiko, có ngã 4 đông người qua lại nhất thế giới, đi bộ 5 phút tới trường. Có các tòa nhà trụ sở công ty, trung tâm mua sắm, nhà hàng...bạn có thể thoải mái khám phá văn hóa tiên tiến của Nhật Bản. Hơn nữa khu vực quanh nhà ga đang trong quá trình tái phát triển lớn, sẽ mang lại cho bạn một sự kích thích mới

Giới thiệu đôi chút về công ty.

Trường Nhật Ngữ được điều hành bởi công ty Hogakukan. Hogakukan dựa trên trung tâm ngoại khóa Ito-juku chuyên giảng dạy, hướng dẫn kiểm tra trình độ pháp lý, đào tạo Luật được khai giảng từ năm 1995. Trong lĩnh vực kiểm tra tư pháp luôn đứng TOP đầu với tỷ lệ đỗ cao. Với truyền thống và bề dày kinh nghiệm đào tạo sẽ hỗ trợ toàn diện cho sinh viên quốc tế



Makoto Ito Giám đốc Hogakukan • Chủ tịch của Itojuku

Xin chào tất cả mọi người!
Cảm ơn bạn đã quan tâm đến trường Sakuragaoka. Học tập tại trường chúng tôi sẽ đưa bạn đến gần hơn để thực hiện ước mơ sau khi tốt nghiệp. Sinh viên tại trường chúng tôi sẽ đi tiếp lên các trường đại học và sau đại học, trong khi có được các kỹ năng tiếng Nhật và ứng dụng tiếng Nhật thực tế sử dụng trong các công ty và nơi làm việc.
Và tất cả nhân viên trong trường đều chào đón bạn đến Nhật với một cảm giác gia đình mới.



Bài giảng diễn pháp tại Đại học Luật Hà Nội



Hajime Nishi Tổng Giám Đốc Trường Nhật ngữ quốc tế Sakuragaoka • Giám Đốc công ty cổ phần Hogakukan

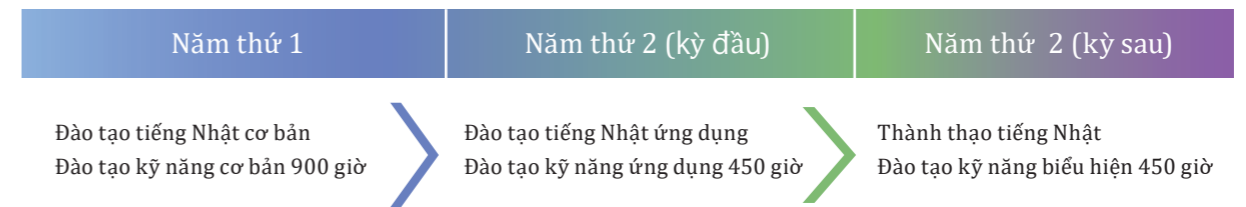
Tôi có một giấc mơ
Có những người ôm chí lớn trên đồi Sakura ở Shibuya, Tokyo, Nhật Bản.
Có những sinh viên đến từ các nước châu Á, châu Âu, châu Mỹ, châu Đại Dương và châu Phi.
Mọi người nở nụ cười cùng nắm tay nhau, học tiếng Nhật, sau đó chấp cánh bay khắp thế giới. Giấc mơ đó chắc chắn sẽ thành hiện thực. Mọi người có muốn cùng tôi thực hiện giấc mơ đó không.

Video công diễn tại trường THPT PHAN HUY CHƯ



Tại trường trung học phổ thông PHAN HUY CHU

Giới thiệu chương trình giảng dạy

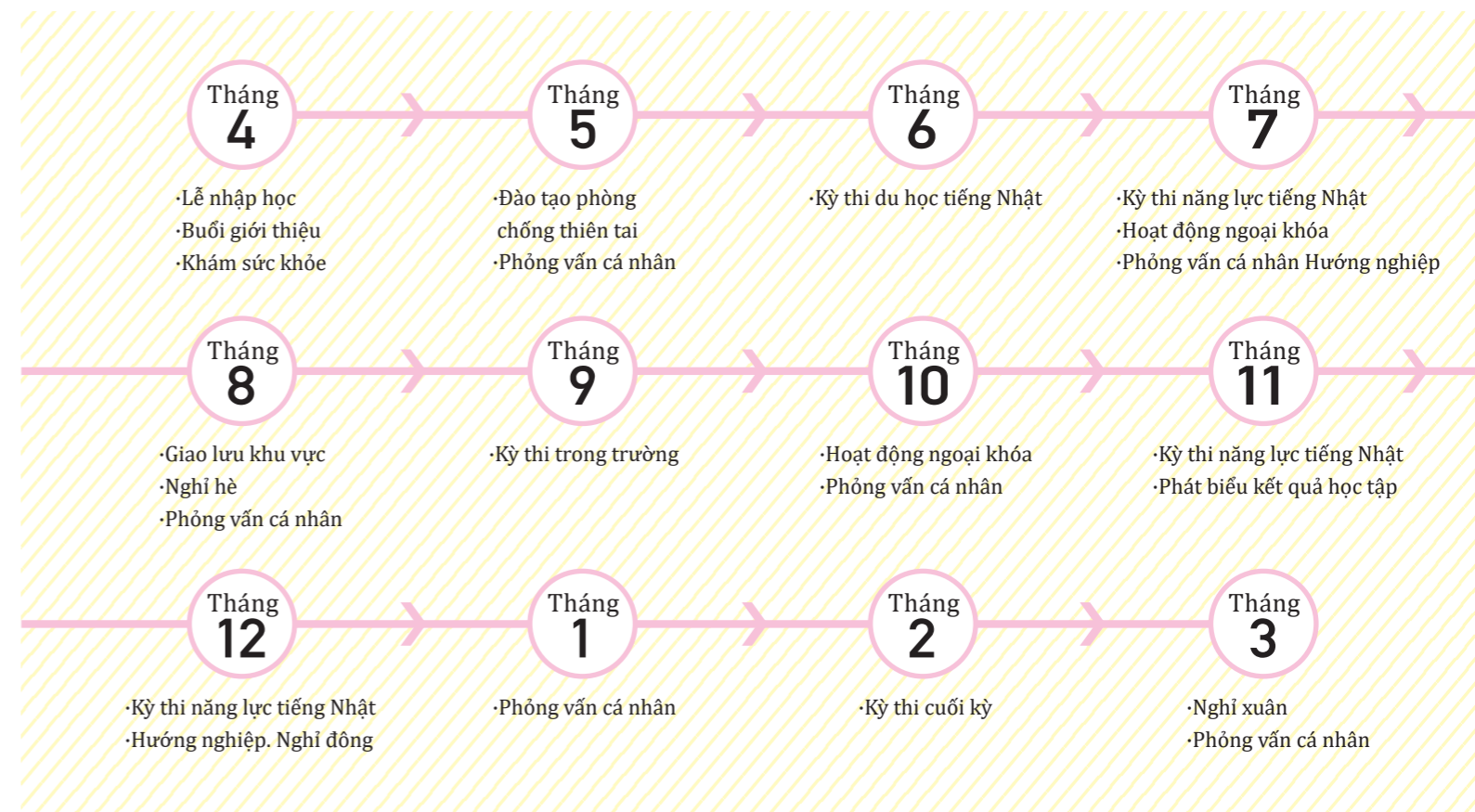


Đào tạo kỹ năng cơ bản Đọc hiểu nghe hiểu Biểu hiện văn chương Biểu hiện ngôn ngữ	Chuẩn bị cho kỳ thi đại học Đối sách EJU Đối sách thi viết Đơn lý do vào trường Phỏng vấn
	Chuẩn bị cho kỳ thi cao học Đối sách JLPT Đối sách tiểu luận văn Đơn kế hoạch nghiên cứu Phỏng vấn

Cấp độ	Sơ cấp	Trung cấp	Trung cao cấp	Cao cấp
JLPT	N 5/N 4	N3/N2	N2/N1	N1
EJU	—	200~	260~	320~
CEFR	A1/A2	B1	B2	C1

Kỳ thi tuyển sinh đại học • cao học

Sự kiện thường niên



Những đặc điểm nổi bật của trường

Cơ quan quản lý là Hogakukan/Ito-juku trường luyện thi khoa Luật

Nơi luôn đứng TOP đầu có thành tích đỗ các kỳ thi thanh tra, có 4 chi nhánh trên khắp cả nước.

Tỷ lệ đỗ visa tại trường nhật ngữ là 100% (năm 2022)

Là nơi đã đào tạo ra nhiều luật sư, cán bộ hành chính và công chức. Những luật sư có nhiều năm **kinh nghiệm về việc xin tư cách lưu trú và gia hạn visa** vì vậy bạn hãy yên tâm khi đến với trường. Và sẽ được tư vấn hỗ trợ tận tình khi gặp bất cứ vấn đề visa, pháp luật khi ở Nhật.



năm 2021 có 1,421 người đỗ thi có 1,137 người luyện thi tại trường Ito-juku

Đội ngũ giáo viên giàu kinh nghiệm

Thầy Hiệu trưởng hơn **40 năm kinh nghiệm lãnh đạo tại JASSO** nơi nguồn gốc thực thi EJU, hơn 10 năm nghiên cứu đào tạo giáo viên tại tổ chức do chính phủ thúc đẩy. Cùng đội ngũ giáo viên giàu kinh nghiệm và sự hiểu biết sâu sắc

Có thể chế hỗ trợ cả ngày

Trường có chế độ học cả ngày với 900h/ năm (các trường khác học 1 buổi với 760h/năm) **Kết thúc buổi học sẽ hỗ trợ hướng dẫn từng cá nhân.**

Học phí nó rất thuyết phục với số giờ học nhiều, số lượng học sinh ít, tài liệu giảng dạy với giáo viên xuất sắc.

Hướng dẫn chi tiết với từng nhóm nhỏ!

Với số lượng học sinh ít. Chúng tôi sẽ theo dõi và chỉ đạo từng người một và có cơ hội **giao tiếp 1-1 với các giáo viên.**



▲ Phòng cá nhân

Trang thiết bị trường học

Trang thiết bị hiện đại đầy đủ, giúp các bạn có thể thư giãn tập trung học tập.



▲ Thư viện



▲ Phòng chờ



▲ Phòng học

Có nhà hàng Việt Nam

Khai trương từ 2011 chủ yếu với mục đích tạo ra nơi làm việc, hỗ trợ tài chính cho DHS nước ngoài từ Việt Nam.

Bạn có thể trải nghiệm công việc làm thêm ngay tại đây.



Học bổng Học tại trường bạn có cơ hội nhận được nhiều học bổng dưới đây

Học bổng năm 2023 (hãy tham khảo cuốn học bổng riêng)

3 suất học bổng KIM CƯƠNG 600,000yen/ suất (tương đương 108 triệu)

4 suất học bổng VÀNG 300,000yen/ suất (tương đương 54 triệu)

(※ giá trị quy đổi thành VND theo tỉ giá cập nhật ngày 22/4/2022)

- Năm 2022 gồm 6 bạn nhận học bổng, 710,000yen/suất
- Năm 2021 gồm 2 bạn nhận học bổng, 710,000yen/suất



Học bổng của cơ quan hành chính

Số tiền hàng tháng là 30,000yen.

Sau khi nhập học nửa năm sẽ thực hiện buổi thuyết minh về thủ tục đăng ký. Được lựa chọn dựa trên tình trạng học tập như thành tích và chuyên cần.

Các giải khuyến khích học tập

- Thi EJU >=350 điểm =>10,000yen
- Thi JLPT đỗ N1 =>5,500yen, thi JLPT đỗ N2=>3,000yen
- Phần thưởng chuyên cần lên đến 20,000yen
- **Thi đỗ vào các trường đại học được nhận lên đến 10,000yen**

Giải thưởng có chứng chỉ JLPT

- Đối tượng: ứng tuyển chung (ngoại trừ học sinh nhận học bổng)
- Có chứng chỉ JLPT
- N3=> giải thưởng 100,000yen, N4=> 50,000yen**

Đối tượng điều kiện tuyển sinh

- ① Tốt nghiệp THPT, Trung cấp nghề, Cao đẳng, Đại học, Cao học chính quy tại Việt Nam (không quá 5 năm). Từ 18 tuổi trở lên tại thời điểm nhập học.
- ② Chưa từng tham gia bất cứ chương trình du học dài hạn nào tại Nhật Bản và chưa từng bị trượt "tư cách lưu trú COE vào các trường khác tại Nhật".
- ③ Những người có khát vọng học tập mạnh mẽ và có mục tiêu rõ ràng.
- ④ Những người đã học tiếng Nhật hơn 150 giờ tại Việt Nam và có bài kiểm tra trình độ tiếng Nhật N5 trở lên hoặc bài kiểm tra năng lực tiếng Nhật thực tế J-TEST đạt cấp độ E-F.
- ⑤ Những người có điều kiện kinh tế gia đình tốt và khả năng chi trả các chi phí khi đi du học.

Thời gian nộp đơn ứng tuyển

Nhập học kỳ tháng 4 hàng năm: thời gian nộp đơn từ 1/8~31/10 năm trước



Học phí và chi phí khác

• Phí tuyển sinh	10,000yen	• Phí sách giáo khoa	40,000yen	Tổng phí năm đầu tiên 880,000yen
• Phí nhập học	20,000yen	• Phí hoạt động ngoại khóa	40,000yen	
• Học phí một năm	710,000yen	• Phí thiết bị	60,000yen	

Tổng phí năm thứ 2 là 710,000yen

Thời hạn thanh toán: Thanh toán được thực hiện trong khoảng thời gian do trường quy định sau khi giấy chứng nhận tình trạng cư trú được cấp.

* Trong học phí không bao gồm phí cho bữa tiệc tốt nghiệp và album tốt nghiệp.

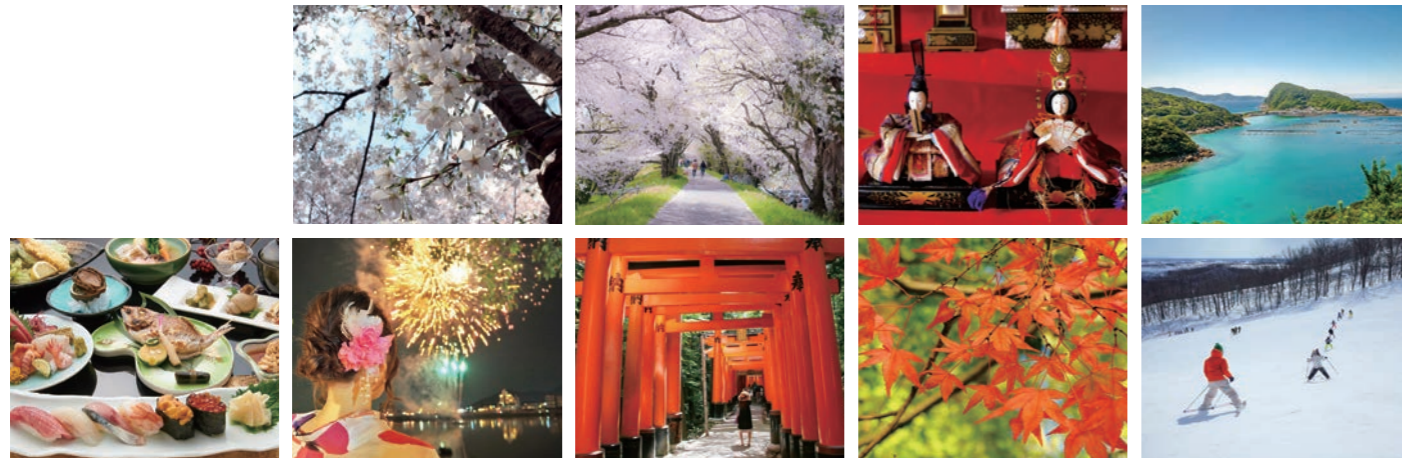
* Sau khi nhập học bạn sẽ phải trả một khoản phí đón tại sân bay (chỉ dành cho những người mong muốn).

* Phí bảo hiểm đóng riêng (dự kiến lớn nhất khoảng 10.000yen mỗi năm)

🌸 Nhật Bản

Nhật bản đất nước mặt trời mọc, các bạn có thể vừa học tiếng Nhật vừa trải nghiệm cuộc sống thực tế qua 4 mùa: Xuân (mùa hoa Anh đào), Hạ (trải nghiệm những bãi biển đẹp), Thu (mùa lá vàng lá đỏ), Đông (trải nghiệm tuyết, trượt tuyết) và phong phú các loài hoa nở quanh năm.

Vừa học tập vừa trải nghiệm công việc làm thêm, thưởng thức ẩm thực phong phú.



🌸 Cơ sở xung quanh trường học

Gần trường có nhiều cơ sở tiện lợi cho sinh hoạt !

Từ các cửa hàng tiện lợi ,cho đến bệnh viện , tất cả các cơ sở thiết yếu đều có sẵn gần trường.



🌸 KÝ TÚC XÁ

Chúng tôi sẽ hỗ trợ, giới thiệu cho bạn trong việc tìm căn phòng phù hợp theo nguyện vọng của từng người.

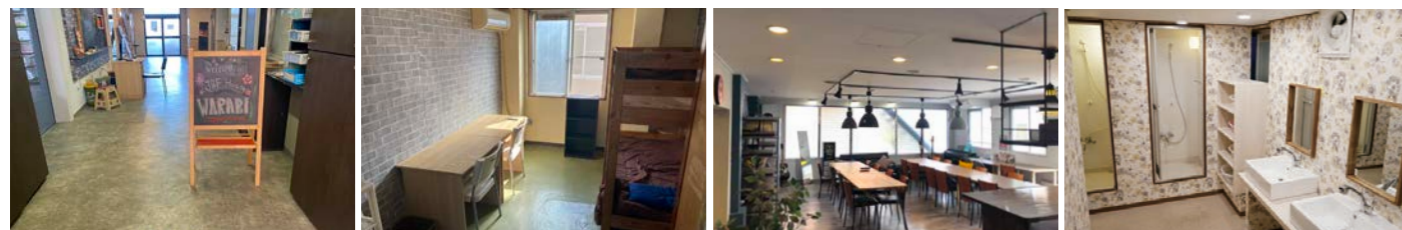


Bạn có thể tham khảo thông tin ký túc xá dưới đây.

☆ Đến trường 50 phút bằng tàu điện, phòng riêng 1người/phòng (kèm nội thất thiết bị)...khoảng 46,000yen/tháng đã bao gồm phí tiện ích (điện nước ga, phí công cộng)

☆ Đến trường 50 phút bằng tàu điện, 2 người/phòng (kèm nội thất thiết bị)...khoảng 36,000yen/tháng, đã bao gồm phí tiện ích (điện nước ga, phí công cộng)

Ngoài ra tiền đặt cọc (tiền bảo lãnh) là 20,000yen.



🌸 Hỗ trợ cuộc sống

Trường thực hiện hỗ trợ tận tình cho sinh hoạt để có thể yên tâm với cuộc sống ở Nhật Bản dù mọi người chưa quen.

An toàn ngay cả khi bị thương hoặc bị bệnh! Có chế độ bồi thường thỏa đáng !

Ngay cả khi bạn gặp tai nạn hoặc bị bệnh trong khi bạn đi du học, theo quy định [Bảo hiểm Y tế Quốc gia Nhật Bản] và [Hiệp hội hợp tác Trường Nhật ngữ] nơi trường là thành viên, với một khoản phí bảo hiểm nhỏ có thể nhận một khoản bồi thường lớn. Nếu trường hợp bạn kiểm tra y tế tại bệnh viện, hãy mang hóa đơn của bạn đến trường, và làm thủ tục xin trợ cấp phí điều trị y tế tại trường.



▶ Nhà hàng Việt Nam Hanoihoisan

Đây là nhà hàng Việt Nam, cũng giống như trường Nhật ngữ quốc tế Sakuragaoka, được điều hành bởi công ty Hogakukan. Được nằm trong tòa nhà cạnh trường Nhật ngữ. Khai trương từ năm 2011 chủ yếu với mục đích tạo ra nơi làm việc, hỗ trợ tài chính cho du học sinh nước ngoài từ Việt Nam. Cho đến nay đã hơn 100 du học sinh tới làm việc. Do có nhiều khách hàng là người Nhật tới đây, vì vậy bạn có thể luyện nghe và giao tiếp tiếng Nhật với người bản xứ. Ngoài ra, đây còn là một nhà hàng nơi bạn có thể học hỏi cách dịch vụ, tiếp xúc khách hàng, an toàn về sinh theo phong cách Nhật.



HOÀNG THỊ NGUYỄN

Phụ trách tuyển sinh tại Việt Nam

Chào các bạn! mình là Nguyên nhân phụ trách tuyển sinh tại Việt Nam của Trường. Các bạn có đang quan tâm đến Nhật Bản không? Mình có kinh nghiệm từng đi du học và làm việc tại Nhật. Hãy liên hệ với mình để được tư vấn và hỗ trợ tận tình nhé !

Học từ trường tiếng Nhật rồi học lên tiếp, đến năm 2017 là nhân viên chính thức vào làm việc tại công ty HOGAKUKAN (công ty Luật). Sau khi vào công ty, làm việc chủ yếu tại nhà hàng Việt Nam do công ty điều hành. Với 2 cửa hàng có khoảng 30 sinh viên Việt Nam làm thêm tại đây, với công việc phiên dịch, hướng dẫn, tư vấn trong công việc và hỗ trợ sinh hoạt cuộc sống tại Nhật. Cũng là người phụ trách tuyển dụng việc làm bán thời gian. Từ năm nay sẽ phụ trách hướng dẫn sinh hoạt cuộc sống cho các bạn du học sinh tại trường.

Nhân viên đi cùng hỗ trợ các thủ tục hành chính ở văn phòng quận, ngân hàng, bệnh viện... !

Nhân viên nhà trường của chúng tôi sẽ đi cùng bạn tới văn phòng hành chính để làm các thủ tục như làm thẻ cư dân và bảo hiểm y tế quốc gia, mở tài khoản ngân hàng và khi học sinh điều trị tại bệnh viện... Ngay cả đối với những thủ tục phức tạp hoặc những điều bạn không hiểu trong cuộc trò chuyện với bác sĩ, nhân viên sẽ đưa ra lời giải thích dễ hiểu, vì vậy đừng lo lắng.